



VOTRE PARTENAIRE TECHNOLOGIQUE
SECTEURS D'ACTIVITE | TECHNOLOGIES | SOLUTIONS

Vous recherchez un technicien expert qui avance à vos côtés ?

Nous engageons à trouver la solution à vos problèmes.

Partenariat



Des solutions d'outils et de processus combinées à des services complets.

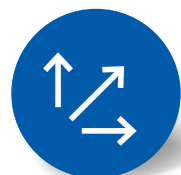
En qualité de partenaire technologique, nous assistons nos clients pour développer des processus de fabrication efficaces et sobres en ressources. Nous proposons ainsi des outils de base, des concepts d'outillage personnalisés et l'optimisation d'éléments spécifiques des outils. Nos outils répondent à toutes les exigences de fiabilité des processus, de précision et de facilité de maniement.

Comment ? En appliquant des méthodes poussées de développement et de construction, ainsi qu'une technique de production fondée sur des équipements de fabrication de pointe.

Nombreux sont nos clients qui recherchent non seulement l'outil parfait pour leur travail, mais aussi un partenaire qui assure le suivi de leur procédé, de la planification à la réalisation. Nous sommes à leurs côtés, quelles que soient leurs exigences.

Nous accompagnons nos clients dans toutes les phases de fabrication et les aidons à maintenir leur production à un niveau irréprochable : productivité maximale, économie et fiabilité des processus. Nous leur proposons également des solutions complètes et interconnectées pour toutes les tâches annexes liées au processus d'usinage.

Pourquoi MAPAL ?



Un interlocuteur unique

Chez MAPAL, les clients bénéficient de solutions complètes proposées par un fournisseur unique et de l'expertise de nos spécialistes en matière d'outillage et de processus.



Partenariat

MAPAL accorde une importance majeure à l'instauration d'un dialogue étroit et transparent avec chacun de ses clients dans le but de développer des partenariats à long terme.



Qualité et précision

Les outils MAPAL se démarquent par leur qualité et leur rentabilité maximales. Ils présentent une excellente stabilité dimensionnelle et un niveau de précision extrêmement élevé.



Programme standard

Notre gamme complète d'outils disponible en stock garantit des résultats exceptionnels et fiables pour toutes les opérations d'usinage.



Supériorité technologique

MAPAL affirme sa position de leader technologique mondial dans le domaine de l'usinage de composants cubiques.



Intervention sur site dans le monde entier

Chez MAPAL, la proximité avec les clients est bien plus qu'un principe, c'est un fondement de l'identité de notre entreprise. Et ce, dans le monde entier.

MAPAL EN CHIFFRES

N° 1

Leader technologique en matière d'usinage de composants prismatiques.

Succursales de production, vente et maintenance dans

25 pays.

Plus de

450

conseillers techniques sur site.

300

apprentis dans le monde.

Investissement annuel dans la recherche et le développement à hauteur de

6%

du chiffre d'affaires.

Plus de 5.000

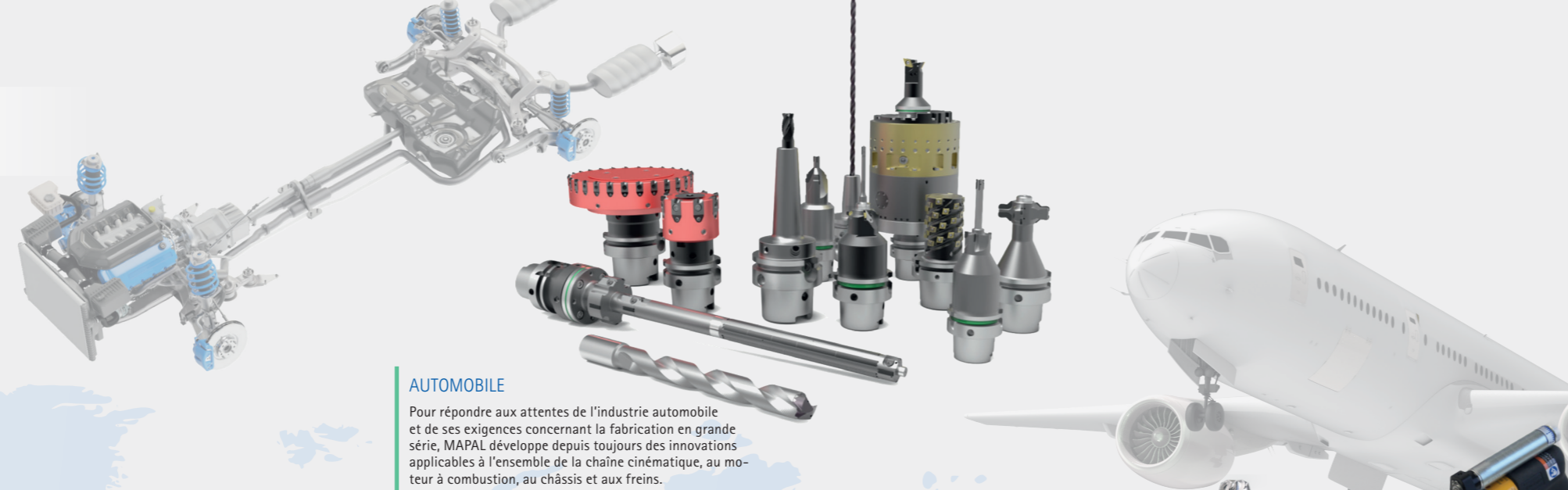
collaborateurs dans le monde



SECTEURS D'ACTIVITE ET SOLUTIONS



- 1 Automobile
- 2 Aérospatial
- 3 Industrie mécanique
- 4 Production d'énergie
- 5 Électromobilité
- 6 Technique médicale
- 7 Fabrication des moules et des matrices
- 8 Construction navale
- 9 Trafic ferroviaire



AUTOMOBILE

Pour répondre aux attentes de l'industrie automobile et de ses exigences concernant la fabrication en grande série, MAPAL développe depuis toujours des innovations applicables à l'ensemble de la chaîne cinématique, au moteur à combustion, au châssis et aux freins.

TECHNOLOGIE D'OUTILLAGE LEADER AU MONDE

AÉROSPATIAL

Grâce à des solutions fiables, MAPAL est également un partenaire accrédité de l'industrie aérospatiale et définit les tendances ainsi que les normes en matière de technique de fabrication et d'usinage.

FABRICATION DES MOULES ET DES MATRICES

Chez MAPAL, les entreprises de fabrication d'outillages et de moules bénéficient de solutions complètes et de l'expertise de nos spécialistes en matière de processus et de produits. Le vaste catalogue d'outils disponibles en stock garantit des résultats irréprochables pour toutes les opérations d'usinage.

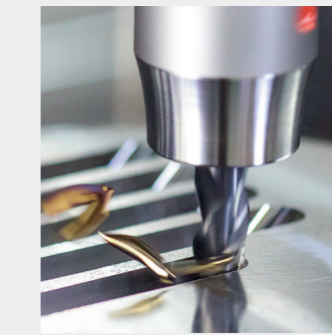
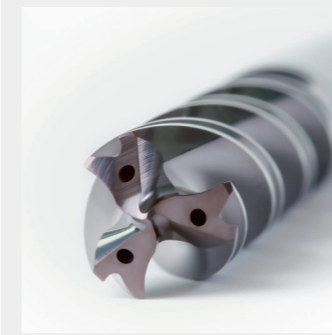
TECHNOLOGIE DES FLUIDES

MAPAL propose des solutions de processus rentables pour les matériaux souvent utilisés dans la technologie des fluides comme la fonte, l'acier, les aciers inoxydables et les métaux non ferreux. La compétence MAPAL s'étend de l'usinage des alésages aux applications de fraisage.

ÉLECTROMOBILITE

Qu'il s'agisse d'entraînement électrique, d'accumulateur d'énergie ou de dispositif auxiliaire : MAPAL a été l'un des premiers fabricants d'outils d'usinage à se tourner vers ce domaine de compétence et à avoir développé des solutions de processus intelligentes.

PRODUITS



Perçage et alésage

La gamme d'outils relative au perçage et à l'alésage comprend des solutions pour l'usinage fiable de presque tous les matériaux. Nos systèmes de têtes amovibles garantissent une rentabilité maximale. Nos alésoirs fixes multicoupe et nos outils équipés de plaquettes amovibles et patins de guidage assurent quant à eux un travail de précision maximale.

Fraisage

MAPAL propose l'outil adéquat à chaque opération de fraisage. Notamment la fraise à rainurer carbure monobloc, la fraise avec arêtes de coupe PCD et la fraise avec plaquettes amovibles. Outre les opérations d'usinage courantes, MAPAL propose également des procédés spéciaux intégrés dans des solutions modernes, tels que le fraisage circulaire, le fraisage trochoïdal ou le fraisage hélicoïdal.

Serrage

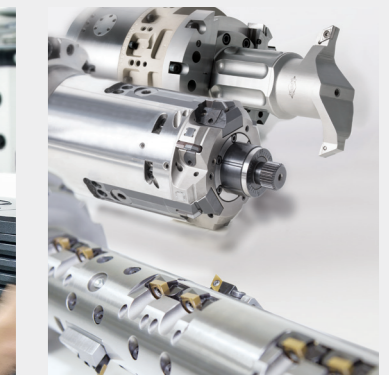
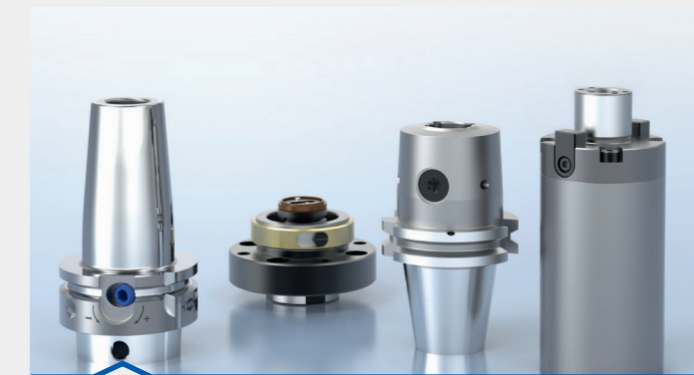
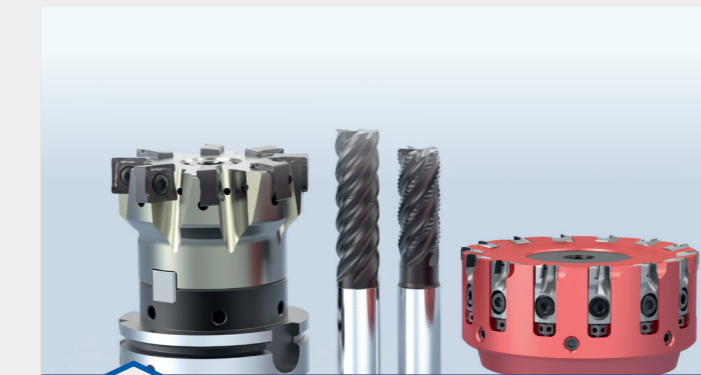
La gamme de dispositifs de serrage MAPAL propose pour chaque application une interface qui garantit à l'outil en service la puissance nécessaire, ainsi que la précision exacte de faux-ronde et de repositionnement. C'est ainsi que l'utilisation judicieuse de la fabrication additive, notamment dans le domaine du serrage, a ouvert de toutes nouvelles possibilités.

Réglage, mesure et distribution

Pour le traitement technique et logistique des différents moyens de production, MAPAL propose aux installations de fabrication modernes des systèmes de stockage perfectionnés et des instruments de réglage et de mesure de haute précision.

Recessing

La gamme d'outils à actionnement recessing comprend des barres d'alésage et têtes de dressage ainsi que des outils pilotés par commande numérique tels que le système flexible et mécatronique TOOLTRONIC.



UNE FORCE INNOVANTE POUR LES DÉFIS DE L'AVENIR...

Relever les défis
avec de l'énergie et des idées



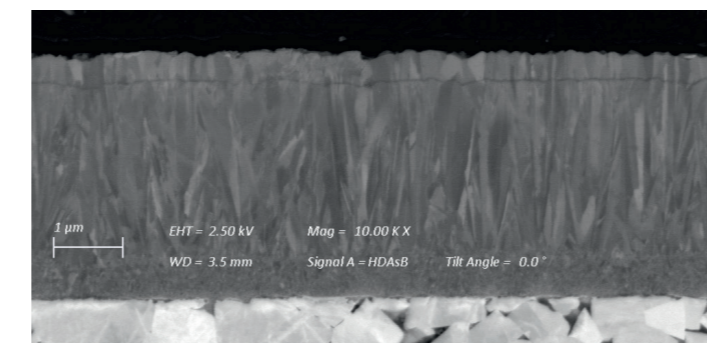
Digitalisation
créée des processus transparents



Identifier et mettre en œuvre les opportunités
avec courage et clairvoyance



Leader technologique
grâce à des efforts continus en R&D



L'expertise des spécialistes
pour le développement de la pratique de nos clients



Solutions d'outils et de processus
combinées à des services complets



Un service extérieur techniquement orienté
rend possible un véritable partenariat



Un système de production harmonisé à l'échelle mondiale garantit la plus haute qualité des produits





Découvrez maintenant les solutions d'outillage et les formules de services qui vous font progresser :

PERÇAGE ET ALÉSAGE

ALÉSAGE | PERÇAGE DE PRÉCISION

PERÇAGE EN PLEINE MATIÈRE | SEMI-FINITION | CHANFREINAGE

FRAISAGE

SERRAGE

TOURNAGE

RECESSING

RÉGLAGE | MESURE | DISTRIBUTION

SERVICES

www.mapal.com